

# Inspiron 15 5000 Series

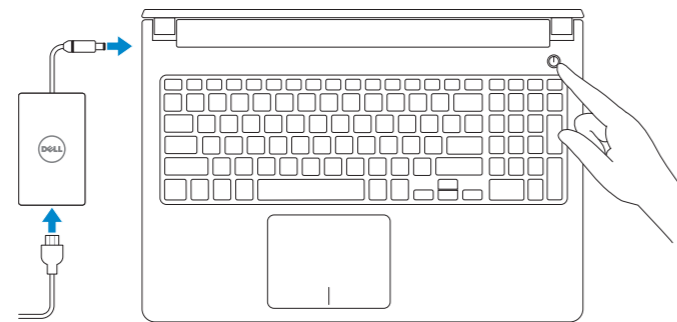
## Quick Start Guide

快速入门指南  
快速入門指南  
クイックスタートガイド  
빠른 시작 안내서



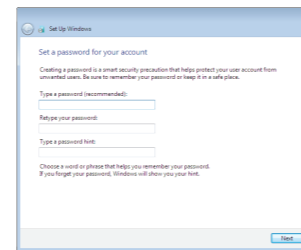
### 1 Connect the power adapter and press the power button

连接电源适配器并按下电源按钮  
連接電源轉接器然後按下電源按鈕  
電源アダプタを接続し、電源ボタンを押す  
전원 어댑터를 연결하고 전원 버튼을 누릅니다



### 2 Finish Windows setup

完成 Windows 设置 | 完成 Windows 設定  
Windows セットアップを終了する | Windows 설치 종료



**Set up password for Windows**  
设置 Windows 密码  
Windows 的設定密碼  
Windows のパスワードをセットアップする  
Windows 암호 설정



**Connect to your network**  
连接到网络  
連接網路  
네트워크에 접속하는 경우 프롬프트 메시지가 표시되면 무선 네트워크 액세스 암호를 입력하십시오.

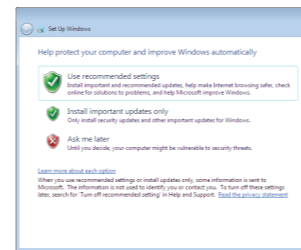
**NOTE:** If you are connecting to a secured wireless network, enter the password for the wireless network access when prompted.

**注:** 如果您要连接加密的无线网络，请在提示时输入访问该无线网络所需的密码。

**註:** 如果您要連線至安全的無線網路，請在提示下輸入存取無線網路的密碼。

**メモ:** セキュリティ保護されたワイヤレスネットワークに接続している場合、プロンプトが表示されたらワイヤレスネットワークアクセスのパスワードを入力します。

**주:** 보안된 무선 네트워크에 연결하는 경우 프롬프트 메시지가 표시되면 무선 네트워크 액세스 암호를 입력하십시오.



**Protect your computer**  
保护您的计算机  
保護您的電腦  
컴퓨터 보호

### For more information

获取更多信息 | 若要獲得更多資訊  
詳細について | 더 자세한 정보

To learn about the features and advanced options available on your computer, click **Start** → **All Programs** → **Dell Help Documentation**.

如要了解有关计算机的功能和高级选项，请单击**开始** → **所有程序** → **Dell 帮助说明文件**。

如要進一步瞭解您電腦的功能和進階選項，請按一下**開始** → **所有程式** → **Dell 說明文件**。

お使いのコンピュータで利用可能な機能および高度なオプションに関する詳細は、**スタート** → **すべてのプログラム** → **Dell Help Documentation** の順にクリックします。

컴퓨터에서 사용 가능한 기능 및 고급 옵션에 대해 자세히 알아보려면 **시작** → **모든 프로그램** → **Dell 도움말 문서**를 클릭하십시오.

**Product support and manuals**  
产品支持和手册  
產品支援與手冊  
製品サポートとマニュアル  
제품 지원 및 설명서

[Dell.com/support](http://Dell.com/support)  
[Dell.com/support/manuals](http://Dell.com/support/manuals)  
[Dell.com/support/windows](http://Dell.com/support/windows)

**Contact Dell**

与 Dell 联络 | 與 Dell 公司聯絡  
デルへのお問い合わせ | Dell사에 문의합니다

[Dell.com/contactdell](http://Dell.com/contactdell)

**Regulatory and safety**

管制和安全 | 管制與安全  
認可と安全性 | 규정 및 안전

[Dell.com/regulatory\\_compliance](http://Dell.com/regulatory_compliance)

**Regulatory model**

管制型号 | 安規型號  
認可モデル | 규정 모델

P51F

**Regulatory type**

管制类型 | 安規類型  
認可タイプ | 규정 유형

P51F004

**Computer model**

计算机型号 | 電腦型號  
컴퓨터모델 | 컴퓨터 모델

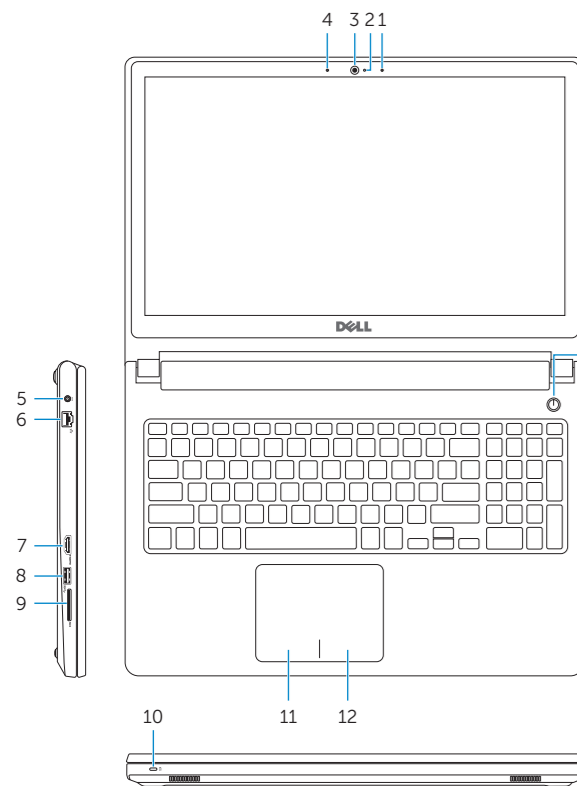
Inspiron 15-5559

Inspiron 15-5559 系列

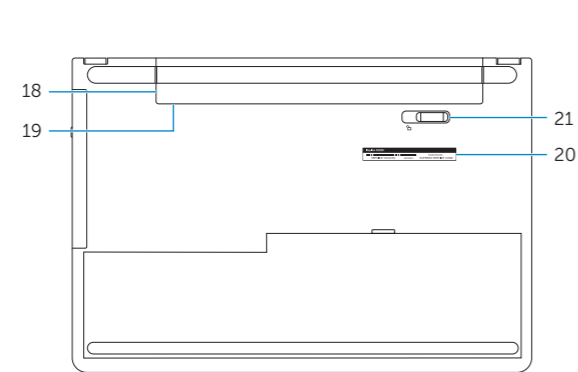


## Features

功能部件 | 功能 | 外觀 | 기능



- |                      |                        |                       |                    |                         |                  |              |                                       |                       |  |                     |
|----------------------|------------------------|-----------------------|--------------------|-------------------------|------------------|--------------|---------------------------------------|-----------------------|--|---------------------|
| 1. Right microphone  | 2. Camera-status light | 3. Camera             | 4. Left microphone | 5. Power-adapter port   | 6. Network port  | 7. HDMI port | 8. USB 3.0 port                       | 9. Media-card reader  | 10. Power and battery-status light/hard-drive activity light | 11. Left-click area |
| 12. Right-click area | 13. Headset port       | 14. USB 2.0 ports (2) | 15. Optical drive  | 16. Security-cable slot | 17. Power button | 18. Battery  | 19. Regulatory label (in battery bay) | 20. Service Tag label | 21. Battery-release latch                                    |                     |



- |            |             |          |                      |            |           |            |               |                  |                           |            |
|------------|-------------|----------|----------------------|------------|-----------|------------|---------------|------------------|---------------------------|------------|
| 1. 右側麥克風   | 2. 攝像頭狀態指示燈 | 3. 攝像頭   | 4. 左側麥克風             | 5. 電源適配器端口 | 6. 網路端口   | 7. HDMI 端口 | 8. USB 3.0 端口 | 9. 介質卡讀取器        | 10. 電源和電池狀態指示燈/硬盤驅動器活動指示燈 |            |
| 11. 左鍵點擊區域 | 12. 右鍵點擊區域  | 13. 耳機端口 | 14. USB 2.0 端口 (2 個) | 15. 光盤驅動器  | 16. 安全纜線孔 | 17. 電源按鈕   | 18. 電池        | 19. 管制標籤 (在電池槽中) | 20. 服務標籤                  | 21. 電池釋放門鎖 |

- |          |             |           |                     |             |           |             |                |                  |                         |            |
|----------|-------------|-----------|---------------------|-------------|-----------|-------------|----------------|------------------|-------------------------|------------|
| 1. 右側麥克風 | 2. 攝影機狀態指示燈 | 3. 攝影機    | 4. 左側麥克風            | 5. 電源變壓器連接埠 | 6. 網路連接埠  | 7. HDMI 連接埠 | 8. USB 3.0 連接埠 | 9. 媒體讀卡器         | 10. 電源和電池狀態指示燈/硬盤機活動指示燈 |            |
| 11. 左鍵區  | 12. 右鍵區     | 13. 耳麥連接埠 | 14. USB 2.0 連接埠 (2) | 15. 光碟機     | 16. 安全纜線孔 | 17. 電源按鈕    | 18. 電池         | 19. 法規標籤 (在電池凹槽) | 20. 服務標籤                | 21. 電池釋放門鎖 |

- |         |                |        |         |              |              |             |                |                |  |
|---------|----------------|--------|---------|--------------|--------------|-------------|----------------|----------------|--|
| 1. 右マイク | 2. カメラステータスライト | 3. カメラ | 4. 左マイク | 5. 電源アダプタポート | 6. ネットワークポート | 7. HDMI ポート | 8. USB 3.0 ポート | 9. メディアカードリーダー | 10. 電源およびバッテリーステータスライト / ハードドライブアクティビティライト |
|---------|----------------|--------|---------|--------------|--------------|-------------|----------------|----------------|--|

- |            |               |        |           |              |            |            |               |               |                          |              |
|------------|---------------|--------|-----------|--------------|------------|------------|---------------|---------------|--------------------------|--------------|
| 1. 오른쪽 마이크 | 2. 카메라 상태 표시등 | 3. 카메라 | 4. 왼쪽 마이크 | 5. 전원 어댑터 포트 | 6. 네트워크 포트 | 7. HDMI 포트 | 8. USB 3.0 포트 | 9. 미디어 카드 판독기 | 10. 전원, 배터리, 하드 드라이브 상태등 | 11. 왼쪽 클릭 영역 |
|------------|---------------|--------|-----------|--------------|------------|------------|---------------|---------------|--------------------------|--------------|

- |              |              |               |                     |                |                    |           |           |                      |               |                  |
|--------------|--------------|---------------|---------------------|----------------|--------------------|-----------|-----------|----------------------|---------------|------------------|
| 11. 左クリックエリア | 12. 右クリックエリア | 13. ヘッドセットポート | 14. USB 2.0 ポート (2) | 15. オプティカルドライブ | 16. セキュリティケーブルスロット | 17. 電源ボタン | 18. バッテリー | 19. 認可ラベル (バッテリーベイ内) | 20. サービスタグラベル | 21. バッテリーリリースラッチ |
|--------------|--------------|---------------|---------------------|----------------|--------------------|-----------|-----------|----------------------|---------------|------------------|

- |               |            |                    |             |               |           |         |                   |               |               |
|---------------|------------|--------------------|-------------|---------------|-----------|---------|-------------------|---------------|---------------|
| 12. 오른쪽 클릭 영역 | 13. 헤드셋 포트 | 14. USB 2.0 포트(2개) | 15. 광학 드라이브 | 16. 보안 케이블 슬롯 | 17. 전원 버튼 | 18. 배터리 | 19. 규정 라벨(배터리 베이) | 20. 서비스 태그 라벨 | 21. 배터리 분리 래치 |
|---------------|------------|--------------------|-------------|---------------|-----------|---------|-------------------|---------------|---------------|

## Shortcut keys

快捷鍵 | 捷徑鍵

쇼HORTCATTKEY | 바로 가기 키

- |  |            |   |
|--|------------|---|
|  | <b>F1</b>  | Mute audio<br>静音   靜音<br>消音する   오디오 음소거   |
|  | <b>F2</b>  | Decrease volume<br>降低音量   降低音量<br>音量を下げる   볼륨 감소  |
|  | <b>F3</b>  | Increase volume<br>提高音量   提高音量<br>音量을上げる   볼륨 증가  |
|  | <b>F4</b>  | Play previous track/chapter<br>播放上一音軌/單元   播放上一首曲目/上一個章節<br>前のトラック/チャプターを再生する   이전 트랙/챕터 재생                           |
|  | <b>F5</b>  | Play/Pause<br>播放/暫停   播放/暫停<br>再生/一時停止   재생/일시 중지   |
|  | <b>F6</b>  | Play next track/chapter<br>播放下一音軌/單元   播放下一首曲目/下一個章節<br>次のトラック/チャプターを再生する   다음 트랙/챕터 재생                               |
|  | <b>F8</b>  | Switch to external display<br>切换到外部显示器   切换至外部显示器<br>외부 디스플레이에切り替える   외부 디스플레이로 전환                                    |
|  | <b>F9</b>  | Search<br>搜索   搜尋<br>검색   검색  |
|  | <b>F10</b> | Toggle keyboard backlight (optional)<br>切换键盘背景灯 (可选)<br>切换鍵盤背光 (選配)<br>キーボード背面ライトを切り替える (オプション)<br>키보드 백라이트 설정/해제(옵션) |

- |  |                           |  |
|--|---------------------------|--|
|  | <b>F11</b>                | Decrease brightness<br>降低亮度   降低亮度<br>輝度を下げる   밝기 감소   |
|  | <b>F12</b>                | Increase brightness<br>提高亮度   增加亮度<br>輝度を上げる   밝기 증가   |
|  | <b>Fn</b> + <b>Esc</b>    | Toggle Fn-key lock<br>切换 Fn 键锁   切换 Fn 鍵鎖定<br>Fn 키-로크를切り替える   Fn 키 잠금 전환   |
|  | <b>Fn</b> + <b>PrtScr</b> | Turn off/on wireless<br>打开/关闭无线功能   啓動/關閉無線功能<br>ワイヤレスをオン/オフにする   무선 끄기/켜기   |
|  | <b>Fn</b> + <b>Insert</b> | Sleep<br>睡眠   睡眠<br>스リー프   절전  |
|  | <b>Fn</b> + <b>H</b>      | Toggle between power and battery-status light/<br>hard-drive activity light<br>在电源和電池狀態指示燈/硬盤驅動器活動指示燈間切换<br>在電源和電池狀態指示燈/硬盤活動指示燈之間切换<br>電源およびバッテリーステータスライト/ハードドライブ<br>アクティビティライトを切り替える<br>전원, 배터리 상태등/하드 드라이브 작동 표시등 토글 |

☑ **NOTE:** For more information, see [Specifications at Dell.com/support](https://www.dell.com/support).

☑ **注:** 有关详细信息, 请参阅 [Dell.com/support](https://www.dell.com/support) 上的规范。

☑ **註:** 如需更多資訊, 請參閱 [Dell.com/support](https://www.dell.com/support) 中的規格。

☑ **メモ:** 詳細は、[Dell.com/support](https://www.dell.com/support) の仕様を参照してください。

☑ **주:** 자세한 정보는 [Dell.com/support](https://www.dell.com/support)의 사양을 참조하십시오.